

EDELSTAHL-AUFFANGWANNEN TYP VAW

Lagerung von Containern (IBC) oder Fässern mit aggressiven Medien

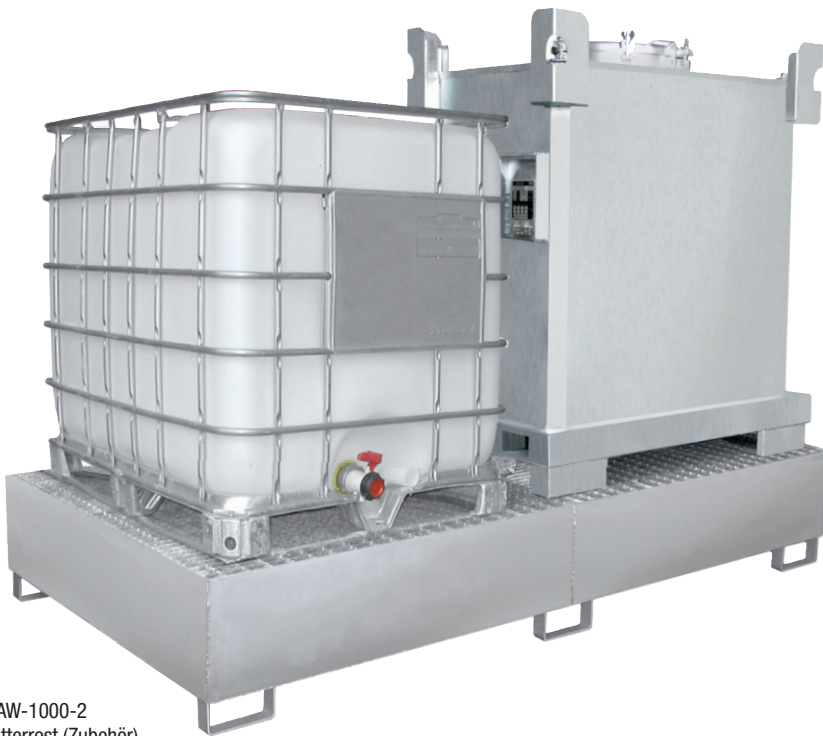
Ausführung

- Konstruktion aus 2 mm Edelstahl
- 100 mm Unterfahrhöhe

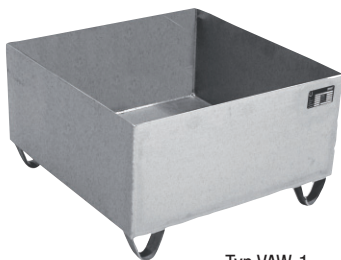
Zubehör

- Gitterrost, verzinkt
- Gitterrost aus Edelstahl
- verzinkte Fassauflagen Typ FA
- steckbare Rollenauflage Typ RA

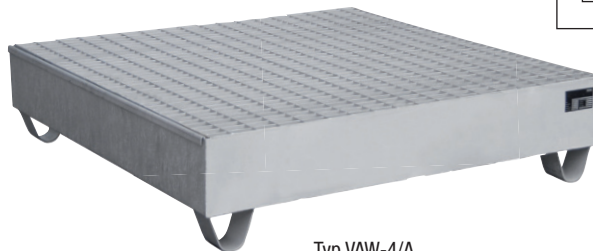
▶ Zubehör siehe Seite 83



Typ VAW-1000-2
mit Gitterrost (Zubehör)



Typ VAW-1



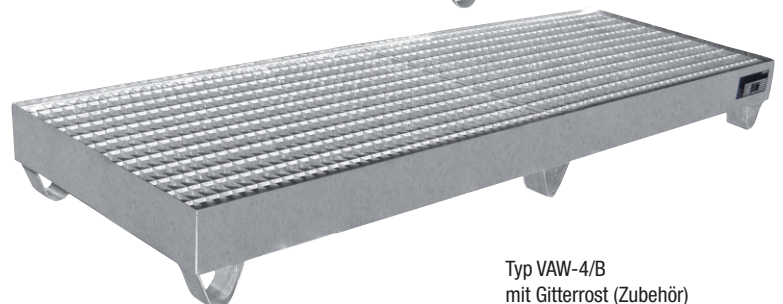
Typ VAW-4/A
mit Gitterrost (Zubehör)



Typ VAW-2
mit Gitterrost (Zubehör)



Typ VAW-1000
mit Gitterrost (Zubehör)



Typ VAW-4/B
mit Gitterrost (Zubehör)

Typ	max. Anzahl (200-l-Fass/1000-l-IBC/)	Maße (LxBxH) (mm)	Auffangvolumen (l)	Gewicht (kg) ohne/mit Gitterrost
VAW-1	1 / -	800 x 800 x 465	200	33 / 45
VAW-2	2 / -	1200 x 800 x 360	200	37 / 55
VAW-4/A	4 / -	1200 x 1200 x 285	200	42 / 66
VAW-4/B	4 / -	2400 x 800 x 250	200	54 / 91
VAW-1000	- / 1	1460 x 1460 x 620	1000	103 / 143
VAW-1000-2	- / 2	2650 x 1300 x 435	1000	125 / 189

StawaR TÜV NORD

- brennbare Flüssigkeiten mit den Gefahrensymbolen F / F+
- Flüssigkeiten der WGK 1-3
- max. Dichte 1,9 kg/l

Oberfläche:

Edelstahl