

FASS-ABFÜLLSTELLEN TYP AFS

Lagern und Abfüllen liegender Fässer à 50/60 l

Ausführung

- Auffangwannen aus 3 mm Stahlblech
- 100 mm Unterfahrhöhe

Zubehör

- verzinkte Stapelgestelle Typ AG, zerlegte Anlieferung, max. 3-fach stapelbar
- verzinkter Gitterrost Typ GR
- verzinkte Fassauflage Typ FA 60
- steckbare Rollenauflage Typ RA 60



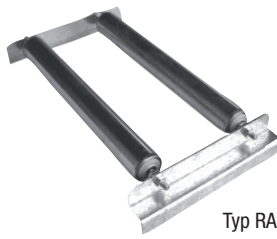
Typ AW 60-3 mit GR 60-3 + 3xAG 60-3 + 9xFA 60



Typ AW 60-2 + 2xAG 60-2 + 4xFA 60



Typ FA 60



Typ RA 60



- brennbare Flüssigkeiten mit den Gefahrensymbolen F / F+
- Flüssigkeiten der WGK 1-3

Typ	max. Anzahl (60-l-Fässer)	Maße (LxBxH) (mm)	Auffangvolumen (l)	Gewicht (kg) lackiert/verzinkt
Auffangwanne AW 60-1		800 x 500 x 290	65	28 / 32
Gitterrost GR 60-1		780 x 420 x 30	--	-- / 6
Stapelgestell AG 60-1	1	515 x 515 x 555	--	-- / 9
Auffangwanne AW 60-2		900 x 800 x 220	68	34 / 38
Gitterrost GR 60-2		820 x 780 x 30	--	-- / 12
Stapelgestell AG 60-2	2	915 x 515 x 555	--	-- / 10
Auffangwanne AW 60-3		1300 x 800 x 205	84	42 / 48
Gitterrost GR 60-3		1220 x 780 x 30	--	-- / 18
Stapelgestell AG 60-3	3	1315 x 515 x 555	--	-- / 13
Fassauflage FA 60	1	270 x 510 x 60	--	-- / 2
Rollenauflage RA 60	1	270 x 510 x 80	--	-- / 4



Typ AW 60-1 + 2xAG 60-1+ 2xFA 60

Oberflächen Auffangwannen:

RAL 2000

RAL 3000

RAL 5012

RAL 6011

RAL 7005

feuerverzinkt